

Informations complémentaires

Batterie et autonomie

Le FxChip fonctionne à l'aide d'une pile **CR 2032** (fournie), disposant d'une autonomie de 2'000 heures.

• **Indicateur de batterie faible:**

- Placez le FxChip dans la zone de détection d'une balise allumée. Si la led rouge du FxChip ne s'allume pas, cela signifie que la batterie de votre FxChip est trop faible.

- Lorsque la batterie devient faible, vous en êtes notifié sur votre compte MyFreelap.

• **Remplacer la batterie:**

Dévissez les 4 vis situées à l'arrière de l'appareil à l'aide d'un tournevis cruciforme, puis enlevez le cache et le joint d'étanchéité. Retirez la pile usagée, et insérez une nouvelle pile CR 2032 à la place. Assurez-vous que la nouvelle pile est bien placée dans le bon sens. Remettez en place le joint d'étanchéité, le cache, et replacez les 4 vis.

Fiche technique

- Poids: 17 g
- Dimensions: 36 x 48 x 14 mm
- Technologie: Transmission radio
- Compatibilité: e-Starter, Tx Touch Pro, Tx Pad Pro, Tx Pro Team, Tx Junior Pro, Tx Track Pro, PowerUnit, Tx Gate Pro, Tx Fulltrack Pro, CxUnit, LED Display.
- Précision: 1/100 de seconde
- Mémoire: 10 temps intermédiaires
- Temps minimum entre 2 balises: 0,7 seconde
- Batterie: CR 2032
- Autonomie: 2'000 heures
- Résistance à l'eau: IP67
- Résistance à la température: -20°C to +50°C

Support technique

Notre FAQ (réponses aux questions fréquemment posées), ainsi que d'autres manuels et guides d'utilisation, sont consultables sur notre site internet à l'adresse: www.freelap.com/fr/documentation

Si vous ne trouvez pas les réponses à vos questions, veuillez contacter votre revendeur Freelap. Liste des revendeurs: www.freelap.com/fr/contact-freelap

Garantie et SAV

Le FxChip est garanti 2 ans. Pour toutes questions, ou assistance sur vos appareils, veuillez contacter votre revendeur Freelap.

freelap[®]
freedom of timing

FxChip



FREELAP SA

Av. D.-Jeanrichard 2A CH-2114 Fleurier – Suisse
+41 32 861 52 42 - www.freelap.com



@freelap

À propos du FxChip

Le FxChip est le transpondeur radio Freelap. Porté par l'athlète, il mesure avec précision les intervalles de temps entre chaque balise franchies, et envoie toutes les données instantanément à l'arrivée (franchissement de la balise de fin) par Bluetooth à votre Relay Coach BLE. Le Relay Coach BLE envoie ensuite instantanément les données par Bluetooth sur votre appareil mobile.

Utilisation du FxChip

1. Prérequis

Le transpondeur FxChip est un élément du système Freelap. Afin qu'il fonctionne, vous devez au préalable **allumer et placer le Relay Coach BLE ainsi que les balises sur la piste, et utiliser l'application MyFreelap** (voir notices correspondantes).

2. Comprendre le FxChip



Led rouge : clignote lorsqu'elle détecte une balise.

Identifiant (ID): Chaque transpondeur dispose d'un ID unique (2 lettres - 4 chiffres), permettant ainsi de chronométrer plusieurs athlètes simultanément.

3. Activer le FxChip

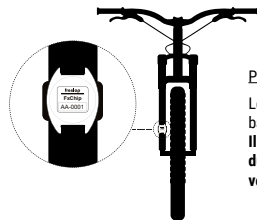
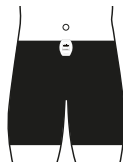
- Le FxChip n'a pas de bouton: il s'allume instantanément lorsqu'il est en mouvement et s'arrête automatiquement après 10 minutes d'inactivité.
- **Une led rouge s'allume lorsqu'il franchit la zone de détection d'une balise, pour confirmer que la balise a bien été détectée.**

4. Fixer le FxChip

La bonne fixation du FxChip dépend du sport pratiqué.

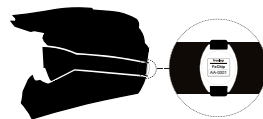
Pour la course à pied:

Fixez le FxChip à la ceinture du short de l'athlète à l'aide de son clip de fixation (fourni). **Il doit impérativement être fixé à la taille, centré dans l'alignement du nombril, positionné verticalement et face tournée vers l'extérieur.**



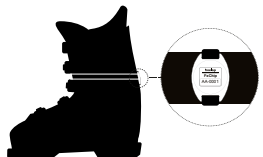
Pour le vélo:

Le FxChip doit être fixé sur le vélo à l'aide de la bande de fixation velcro. **Il doit impérativement être fixé sur la fourche du vélo, positionné verticalement, face tournée vers l'avant.**



Pour la moto:

Fixez le FxChip à l'élastique du masque du pilote à l'aide de sa bande velcro. **Il doit impérativement être centré à l'arrière du casque, positionné verticalement, face tournée vers l'extérieur.**



Pour le ski:

Fixez le FxChip à la botte de ski du skieur à l'aide de sa bande velcro. **Il doit impérativement être centré à l'arrière de la botte de ski, placé verticalement, face tournée vers l'extérieur.**

⚠ La fixation du transpondeur à tout autre endroit ou dans toute autre position peut entraîner des risques d'imprécisions ou de non-détection.

Le FxChip est un appareil autonome et intelligent qui ne nécessite aucune manipulation, hormis sa bonne fixation.

5. Mémoire

- Le FxChip dispose d'une mémoire maximale de 10 temps intermédiaires. Cela signifie que **votre parcours doit contenir maximum 11 balises.**
- Les données collectées par votre transpondeur FxChip ne sont pas stockées dans le transpondeur mais sauvegardées sur votre compte MyFreelap.