

3 INFORMATIONS COMPLÉMENTAIRES

» PILES ET AUTONOMIE

Votre Tx Gate Pro dispose de **2 piles LR6** (AA) (fournies), d'une **autonomie de 15'000 départs**.

> **Indicateur de batterie faible** : Lorsque la batterie devient faible, le voyant "PWR" de votre Tx Gate Pro devient rouge.

> **Pour changer les piles** : Dévissez les 4 vis situées à l'arrière de l'appareil à l'aide d'un tournevis cruciforme, puis enlevez le cache et le joint d'étanchéité. Retirez les piles usagées, et insérez 2 nouvelles piles LR6 (AA) à la place. Remettez en place le joint d'étanchéité, le cache, et replacez les 4 vis.

» CARACTÉRISTIQUES TECHNIQUES

- **Poids** : 320 g
- **Dimensions** : 60 x 70 x 125 mm / Longueur baguette : 410 mm
- **Compatibilité** : FxChip / FxChip BLE
- **Balise avec 1 code** : Départ
- **Précision** : 1/100 de seconde
- **Distance de détection** : 1,5 mètres
- **Temps minimum entre 2 balises** : 0,7 seconde
- **Piles** : 2 x LR6 (AA)
- **Autonomie** : 15'000 départs
- **Matériaux** : Baguette en fibre de verre
- **Résistance à l'eau** : 3ATM
- **Résistance à la température** : -20°C à +50°C

» SUPPORT TECHNIQUE

Notre FAQ (réponses aux questions fréquemment posées), ainsi que d'autres manuels et guides d'utilisation, sont consultables sur notre site internet à l'adresse : <http://www.freelap.ch/fr/documentation>



Si vous ne trouvez pas la réponse à vos questions, veuillez contacter votre revendeur Freelap. Retrouvez la liste des revendeurs Freelap à l'adresse : <http://www.freelap.ch/fr/contact-freelap>

» GARANTIE ET SAV

Votre Tx Gate Pro est **garanti 2 ans**. Pour toutes questions, ou assistance sur votre appareil, veuillez contacter votre revendeur Freelap.



www.freelap.ch/fr

Retrouvez Freelap sur  & 

FABRIQUÉ PAR : FREELAP SA
Av. D.-Jeanrichard 2A, CH-2114 Fleurier – Suisse
+41 32 861 52 42 - www.freelap.ch

freelap[®]
freedom of timing

TX GATE PRO

LA BALISE DE DÉPART SPÉCIALEMENT CONÇUE
POUR LE SKI.

NOTICE D'UTILISATION

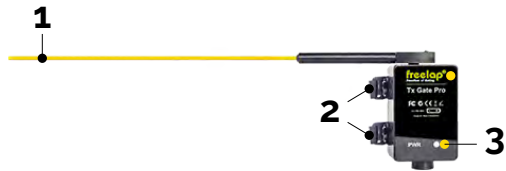
Félicitations pour l'acquisition de votre Tx Gate Pro ! Cet appareil a été conçu pour être pratique et simple à utiliser. Dans ce guide, vous trouverez toutes les informations relatives à son fonctionnement.

1 FONCTIONNEMENT GÉNÉRAL

» VOTRE TX GATE PRO

Votre Tx Gate Pro est la **balise de départ Freleap spécialement conçue pour le ski. Ce portillon de départ permet de déclencher le départ du chronométrage de façon très précise.** Lorsque le skieur franchi le portillon (au moment où ses tibias déplacent la baguette du portillon de 10° selon la norme FIS), la Tx Gate Pro émet un champ magnétique (code "START") qui déclenche le chronomètre du transpondeur.

» PARTIES DE L'APPAREIL



- 1. BAGUETTE :** Déclenche le départ du chronomètre du transpondeur.
- 2. LANGUETTE VELCRO :** Sert à attacher l'appareil à un poteau en bois.
- 3. LED "PWR" :** Indique si l'appareil est allumé et indique si la batterie est faible (lumière rouge).

2 UTILISATION DE LA TX GATE PRO

» PRÉ-REQUIS

Votre Tx Gate Pro est un élément du système Freleap. Afin qu'il fonctionne vous devez au préalable **fixer les transpondeurs sur vos skieurs, allumer et placer vos autres balises ainsi que votre Relay Coach BLE et utiliser l'application MyFreleap** (voir notices d'utilisation correspondantes pour plus de détails).

» PLACER SA TX GATE PRO AU DÉBUT DU PARCOURS ET PRENDRE LE DÉPART

> PLACER VOTRE BALISE :

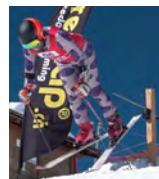
- **Plantez un poteau en bois de préférence 4x4cm (non fourni), au sol sur la ligne de départ.**
- **Attachez votre Tx Gate Pro à votre poteau** à l'aide des bandes velcro de votre balise. La baguette de la balise doit être placée à hauteur de chevilles (la distance neige - baguette doit être comprise entre 35 et 50 cm), parallèle au sol. La face du boîtier de votre balise doit être tournée côté parcours.

!/ \ Placer la balise à tout autre endroit ou dans toute autre position peut entraîner des risques d'imprécisions ou de non-détection.

> ALLUMER VOTRE BALISE :

La Tx Gate Pro n'a pas de bouton. Elle **s'allume automatiquement** en une fraction de seconde, lorsque le skieur prend le départ (lorsque la baguette du portillon est déplacée par le skieur).

> PRENDRE LE DÉPART :



- **Mettez vous en position de départ, les deux tibias juste devant la baguette.**
- **Prenez le départ en franchissant le portillon** (en poussant la baguette avec vos tibias). La Tx Gate Pro émet un signal sonore qui confirme le déclenchement du chronomètre du transpondeur FxChip.
- La baguette en fibre de verre se replace automatiquement en position initiale après chaque départ.

» ASSOCIER LA TX GATE PRO À D'AUTRES BALISES

• Pour que le système Freleap fonctionne il faut **impérativement une balise paramétrée avec le code "Finish"** sur votre parcours.

La Tx Gate Pro est une balise de départ (code "Start"). Il vous faut donc également disposer d'au moins une balise de fin sur votre parcours (ex : balise Tx Track Pro paramétrée avec le code "Finish").

Vous pouvez également **ajouter des balises intermédiaires** (ex : balise Tx Track Pro paramétrée avec le code "Lap").

!/ \ Vos transpondeurs FxChip disposent d'une mémoire temporaire de 10 Laps. Cela signifie que votre parcours doit contenir au **maximum 11 balises.**

La Tx Gate Pro doit être **placée à un temps minimum de 0,7 seconde de toute autre balise.**

